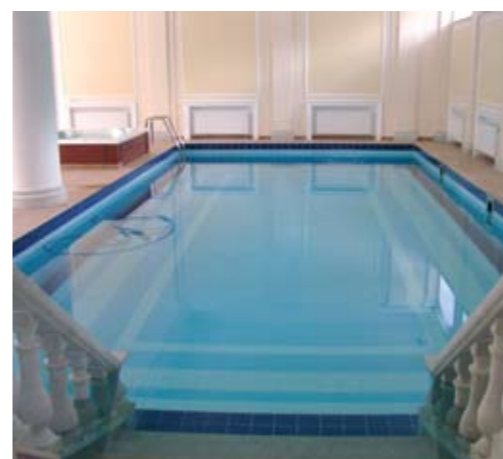


ОБЛИЦОВКА БАССЕЙНОВ: МОЗАИКА ИЛИ ПЛИТКА?



Информация предоставлена
компанией «Контур-Вест»

Одним из основных моментов при обсуждении дизайн проекта будущего плавательного бассейна является выбор облицовки. Зависит он во многом, конечно же, от предпочтений заказчика, а также от размеров, формы, местонахождения бассейна. На сегодняшний день существует множество различных вариантов отделки, начиная от традиционной плитки и мозаики и заканчивая специальными пленками ПВХ.

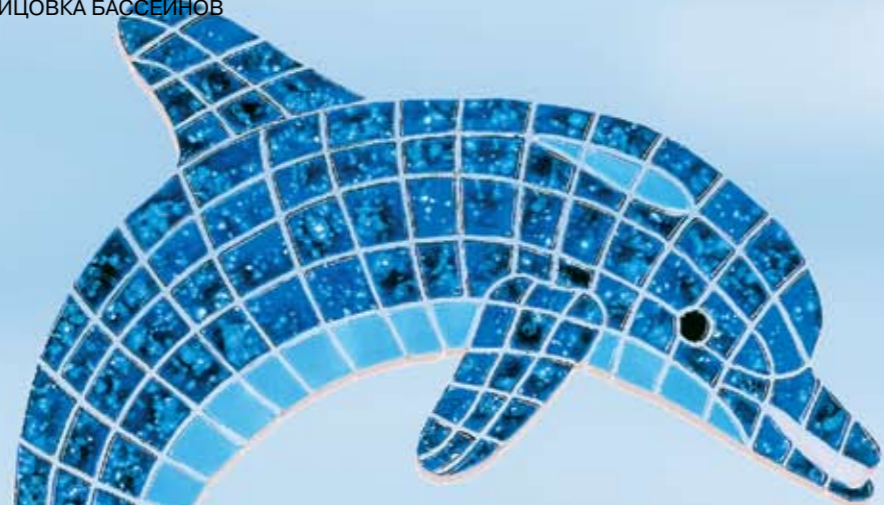
К отделочным материалам для бассейнов предъявляются особые требования, учитывающая специфику их эксплуатации. Так, в первую очередь, они должны обладать нулевым или приближенным к нулевому коэффициентом водопоглощения, а также ударопрочностью, морозостойкостью, водонепроницаемостью и устойчивостью к действию химических реагентов. Поговорим о тех облицовочных материалах, которые наиболее полно отвечают этим требованиям.

ПЛИТКА

Для облицовки бассейнов используют специальную плитку, изготовленную из мелкопористой керамической массы при высокотемпературном обжиге. Она обладает практически нулевым водопоглощением, хорошей морозостойкостью, выдерживает

многократное давление воды и большие перепады температур, имеет высокую устойчивость к истиранию, воздействию ультрафиолетовых лучей, хлора и прочих агрессивных химических веществ. Плитка очень удобна для отделки больших чаш, для облицовки бассейнов с бортовым элементом (для бортовых участков, сложных для отделки, выпускаются специальные элементы, имеющие нужную конфигурацию). Но облицовывать бассейны нестандартных форм этим материалом бывает весьма затруднительно.

Многие задаются вопросом, нельзя ли использовать для бассейна плитку, которая применяется при отделке ванных комнат. Есть ли смысл платить за облицовку больше, покупая специальный материал? Все дело в том, что для бассейнов необычайно важно то, каков у используемых покрытий



показатель водопоглощения, как уже было сказано выше. Чем он ниже, тем лучше. Тогда как к плитке, применяемой при отделке помещений с повышенной влажностью, к каким и относится ванная комната, такие требования не предъявляются, поэтому, если вы хотите, чтобы бассейн служил долго, не стоит экономить на отделочных материалах.

Еще одна особенность плитки, используемой для облицовки дна чаши и бортиков бассейна, — она имеет специальное противоскользящее покрытие, значительно снижающее возможность поскользнуться и упасть при входе и выходе из воды. Часто дизайнеры и заказчики предпочитают противоскользящей плитке обычную, но более нарядную, пренебрегая правилами безопасности. Но сегодня, благодаря специальной глазури, и противоскользящая плитка может выглядеть исключительно красиво.

СТЕКЛЯННАЯ МОЗАИКА, СМАЛЬТА

Мозаика для облицовки бассейнов используется уже достаточно давно. Она завоевала свою популярность тем, что красива и практична. Маленькие размеры фрагментов мозаики позволяют выполнить облицовку бассейнов нестандартных форм, любой кривизны.

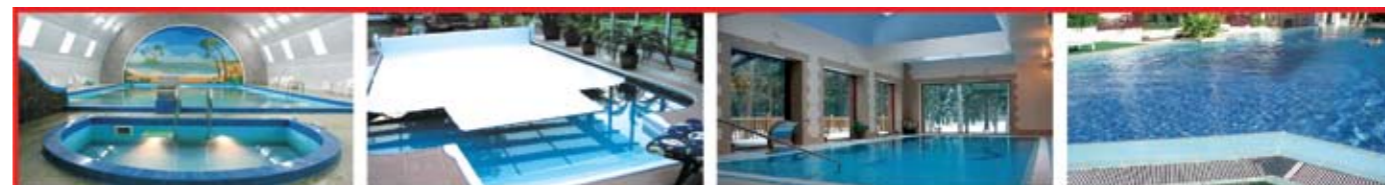
Спектр материалов, из которых изготавливается мозаика, весьма широк. Один из самых популярных видов — стеклянная мозаика — сплав кремниевого песка с другими компонентами и добавками окрашивающих оксидов. Разновидность стеклянной мозаики — смальта. Ее получают в результате прессования мелких частичек плотно окрашенного стекла с добавлением оксидов и спекания при температуре 700—800°C в течение суток. В результате материал приобретает отличные физико-химические свойства: ударопрочность, морозостойкость, стойкость к различным агрессивным чистящим средствам.

Маленькие размеры фрагментов мозаики позволяют выполнить облицовку бассейнов нестандартных форм, любой кривизны

Смальта непрозрачна, но будто бы светится изнутри, при этом каждый элемент немного отличается от других оттенком. Из-за этого поверхность, выложенная смальтой одного цвета, выглядит необычайно живо. Имеющиеся технологии позволяют получать до 10 тысяч оттенков, благодаря чему из смальты можно выложить сложнейшие панно.

Модная тенденция сегодня — использовать стеклянную мозаику с добавлением искусственного авантюрина. Плитки с разводами и вкраплениями золотого песка смотрятся очень эффектно. Однако это достаточно дорогой вид отделки, что связано с тем, что процесс производства искусственного авантюрина сложен, и даже при точнейшем соблюдении всех условий не всегда результат бывает успешным. (Только семь из десяти циклов производства авантюрина удачные, а значит, получается много отходов). Такая мозаика имеет самый низкий коэффициент водопоглощения — меньше 0.1%, обладает высокой морозостойкостью (способна выдерживать до -30°C).

Еще один возможный вариант отделки — облицовка бассейна мозаикой «под мрамор». Бассейны, облицованные такой мозаикой, удивительно красивы. Она не просто

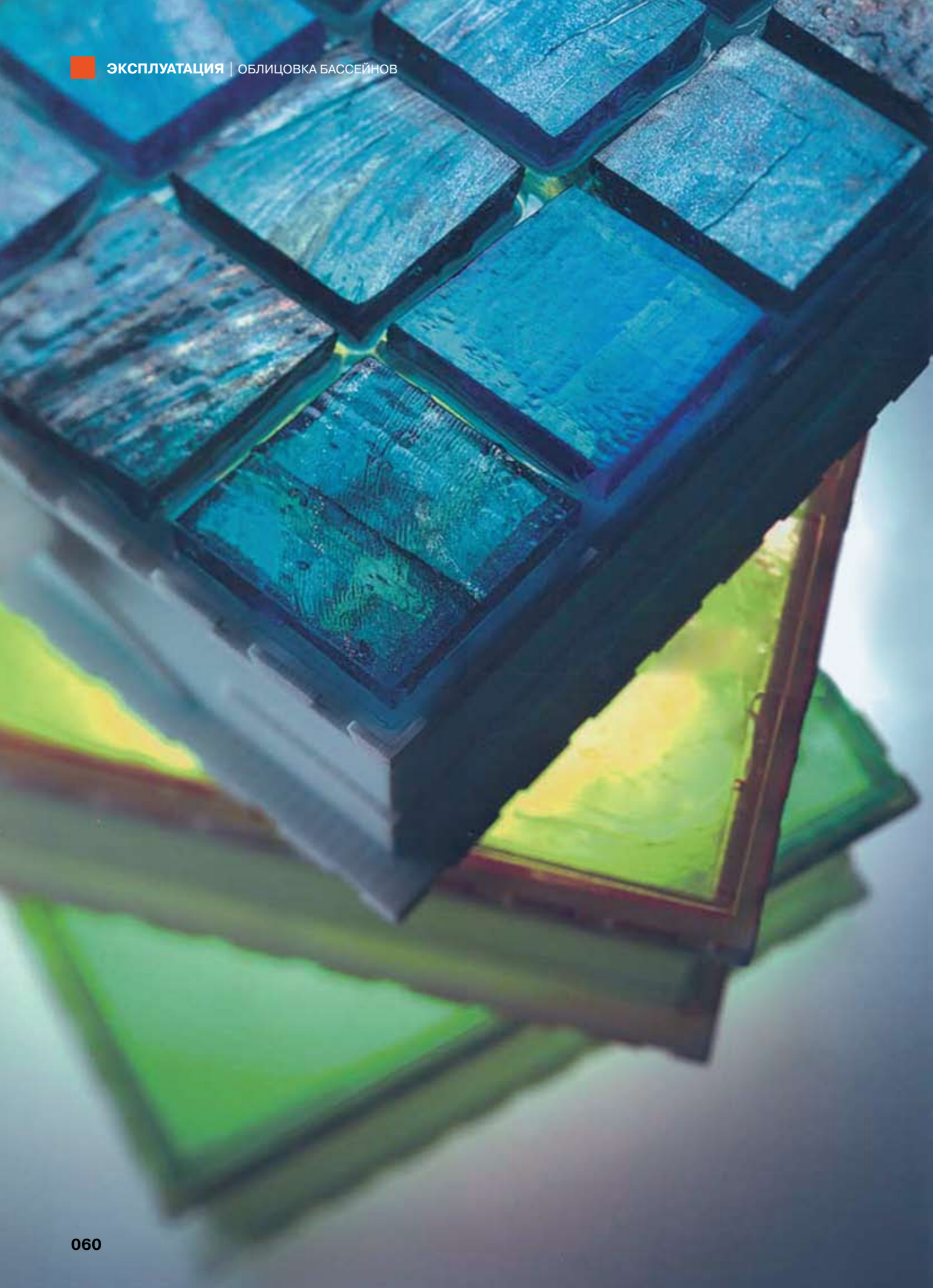


**Группа компаний
Контур-Вест**
От Купели до Аквапарка!

г. Москва, Карамышевская наб., д.37
Тел/факс: (495) 739-000-7, (495) 729-56-14
e-mail: info@pool-stroy.ru

- Строительство бассейнов
- Доставка полного комплекса оборудования
- Гидромассажные бассейны SPA
- Изготовление полипропиленовых бассейнов
- Изготовление автоматических жалюзийных укрытий бассейнов
- Проектирование
- Сервисное обслуживание

www.pool-stroy.ru, www.kontur-west.ru



отражает свет, а как будто им пропитывается. Гладь и блеск полированной поверхности создают впечатление невесомости. При всем при этом показатели водопоглощения и морозостойкости мрамора соответствуют необходимым требованиям.

ПОЛИПРОПИЛЕН

Применение полипропилена позволяет значительно сократить объем строительных работ; избежать затраты на выравнивание поверхности, устройство гидроизоляции, облицовку; уменьшить срок выполнения работ. Что, в конечном итоге, позволяет значительно снизить стоимость. Из полипропиленовых листов можно изготавливать бассейны почти любой формы и сложности, а сварка листов возможна практически в любом месте.

Прочность полипропилена, его устойчивость к сезонным изменениям температуры, характерным для российского климата, стойкость к ультрафиолетовым лучам и технология изготовления чаши бассейна гарантируют долговременное использование бассейна, установленного как в помещении, так и на открытом воздухе. Причем вода в течение всего года должна находиться внутри бассейна.

Гарантийный срок на полипропиленовые листы составляет 10 лет, срок службы — не менее 50 лет.

ПВХ-ПЛЕНКА

Облицовка бассейна ПВХ-пленкой — самый простой способ, но не самый долговечный и, конечно же, смотрится такая чаша не так эффектно, как отделанная мозаикой или плиткой. Пленка ПВХ подходит для отделки, как закрытых бассейнов, так и открытых. За счет высокой прочности и эластичности пленка для бассейнов прекрасно сохраняет свои гидроизоляционные свойства, даже при возникновении в чаше небольших трещин. Как и плитка, она бывает шероховатой, с противоскользящим эффектом.

При выборе в качестве покрытия в бассейн пленки, следует обратить внимание на ряд моментов. Оптимальная толщина такого покрытия — 1,5 мм. Обязательно наличие межслойного армирования полиэфирной сеткой, которое обеспечивает высокую прочность на растяжение и разрыв. Заявленное производителем назначение — для бассейнов, — подразумевает, что такая пленка устойчива к солнечной радиации, к стандартным средствам для ухода и дезинфекции воды, а ее поверхность имеет специальное антибактерицидное покрытие.

Несомненный плюс пленочного покрытия — упрощение работ по гидроизоляции бассейна. Что касается цветовой гаммы,

то, конечно же, она гораздо беднее, чем у плиточных отделочных материалов, хотя, в ассортименте есть и однотонная пленка, и имитирующая мозаичные покрытия или фактуру природного камня.

Главный недостаток такой отделки заключается в том, что уложить пленку без особых хлопот можно только на конструкции квадратной или прямоугольной формы; для чаш нестандартной конфигурации требуется сложный крой материала, с большим количеством стыков. К минусам также относится то, что со временем от воды пленка меняет цвет, постепенно загрязняется и все хуже поддается очистке. В зависимости от качества пленки, ее необходимо менять раз в 5—7 лет.

ПОДГОТОВКА ОСНОВАНИЯ

Поверхности, на которые будет наклеена мозаика, должны быть чистыми, ровными, гладкими и сухими. Можно использовать для выравнивания поверхности тот же состав, который будет использован для наклеивания мозаики. Температура окружающей среды не должна быть ниже +50°C и не выше +300°C. В случае работы при повышенных температурах, необходимо смочить поверхность основания перед укладкой мозаики.

В случае облицовки бассейна на подготовленную основу наносят двухкомпонентный гидроизолирующий состав. Гидроизоляцию выполняют путем нанесения шпателем из нержавеющей стали тонкого слоя состава

Поверхности, на которые будет наклеена мозаика, должны быть чистыми, ровными, гладкими и сухими

ва (1—1,5 мм), в который утапливают армирующую стеклотканевую сетку с ячейкой 5 мм. Вторым слоем гидроизолирующий состав (1—1,5 мм) полностью закрывают сетку. В общей сложности слой гидроизолирующего покрытия составляет около 2,5 мм.

Клеящий состав (цементосодержащий) смешивают с чистой водой и с латексной добавкой. Клеящий состав (полиуретановый) Elastocol AB получают после смешивания наполнителя (компонент А) и отвердителя (компонент В). Клей наносят зубчатым шпателем с высотой зуба 3,5—4 мм, равномерно распределяя слой клея на основе. Не следу-

от наносить клеящий состав сразу на площадь превышающую один квадратный метр (9 матриц мозаики), с тем, чтобы не допустить образования поверхностной пленки, препятствующей хорошему сцеплению плиток мозаики с клеем.

УКЛАДКА МОЗАИЧНОЙ ПЛИТКИ

В случае, если мозаика, набрана на бумаге (марле), прикладывайте матрицы таким образом, чтобы бумага была повернута по направлению к наносимому ее рабочему, и прикрепляйте мозаику посредством резинового шпателя. В том случае, если мозаика набрана на сетке из стекловолокна, листы крепят путем втапливания сетки в клей, а затем прижимают резиновым шпателем. Для мозаики на бумаге важно поддерживать вадпись на листах в одном направлении.

Выравнивайте при помощи резинового шпателя возможные несоответствия по толщине клея и убедитесь, что расстояние между матрицами соответствовало бы расстоянию между плитками мозаики. После укладки нескольких матриц с мозаикой (не более девяти), следует прекратить наносить клей и начать увлажнить бумажную (марлевую) подложку первых матриц мокрой губкой, повторяя операцию до тех пор, пока бумага (марля) не отделится легко от мозаики. Потянув бумагу (марлю) за верхний угол по диагонали к нижнему углу отделите ее от мозаики.

Поправляйте съехавшие плитки мозаики гладкой стороной зубчатого шпателя. При нормальных температурно-влажностных условиях, время, отсчитываемое с момента нанесения клея до схватывания мозаики с основанием, в течение которого можно корректировать случайные смещения плиток, равняется примерно 30 минутам. При более высоких температурах это время уменьшается, при более низких увеличивается.

Швы между плитками мозаики следует заполнить не ранее, чем через 24—48 часов после завершения наклеивания мозаики. Прежде чем начинать эту операцию, необходимо аккуратно вымыть облицованную поверхность, чтобы удалить остатки клея. Швы заполняются специальной цветной затиркой, сухой смесью, смешанной со специальной жидкой латексной добавкой. Если швы между плитками мозаики должны быть заполнены белым составом, то для этого можно использовать мелкозернистый белый клей. До того, как затирочный состав затвердеет, мозаичная плитка должна быть очищена влажной губкой. В противном случае, очистка поверхности будет затруднена. Всю поверхность затертой мозаичной плитки очищают не более чем через час после заполнения швов. Когда затирочный состав высохнет (через 24 час), мозаику следует вымыть водой. Если на поверхности еще

Чем облицовка светлее, тем более прозрачной вода воспринимается визуально, темная же отделка создает эффект зеркальной поверхности

остаются цементные загрязнения (в случае применения цементосодержащих составов), то мозаичную плитку можно очистить грубой тканью. Использовать кислотный очиститель разрешается не ранее чем, через неделю после заполнения швов затиркой. Сразу после использования очистителя мозаичную поверхность необходимо промыть водой. Если мозаику предполагается использовать для облицовки бассейна, то следует выдержать минимум двухнедельный перерыв после затирки швов перед пуском воды, а лучше 28 дней[1].

ВЫБОР ЦВЕТОВОЙ ГАММЫ

Выбор цветовой гаммы — вопрос, которому обычно уделяется гораздо меньше внимания, чем вопросу выбора материала, но, тем не менее, он тоже весьма значим. Ведь бассейн — сооружение, рассчитанное на долгие годы, будет он радовать вас не только функционально, но и своим внешним видом, во многом зависит от цветового решения. Чаще всего используются всевозможные оттенки синего и зеленого, которые создают впечатление глубины и прохлады. Бассейн голубого цвета ассоциируется с теплым морем. Голубой вода будет казаться и в чаше, облицованной материалом белого цвета. Чем облицовка светлее, тем более прозрачной вода воспринимается визуально, темная же отделка создает эффект зеркальной поверхности.

ПАННО И БОРДЮРЫ

Традиционным украшением для бассейнов являются бордюры и розетки. Если в качестве материала для облицовки выбрана мозаика, то можно на дно и стены выложить целые панно. Панночную облицовку также можно комбинировать с мозаичными вставками. Панно — это, конечно, весьма дорогое удовольствие, но выполненное специально по индивидуальному заказу, оно сделает бассейн не просто одним из многих, похожих друг на друга, а уникальным, единственным и неповторимым, возможно даже ваш бассейн станет настоящим произведением искусства. ☘